

Ofen

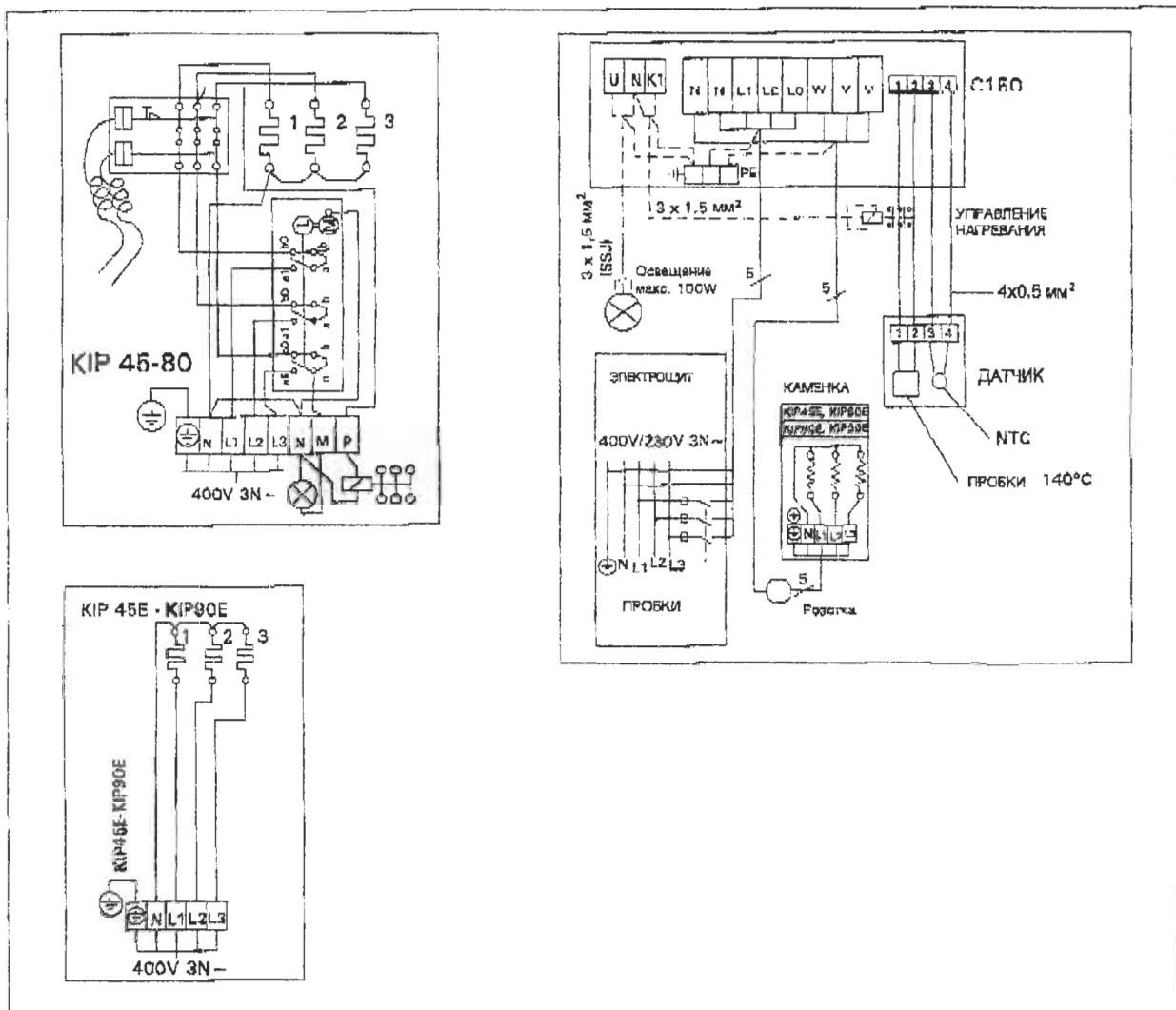


Рисунок 6. Электромонтаж каменки КИР/КИР-Б

### Установка пульта управления (С150) и датчиков (КИР45Е-КИР90Е)

Пульт управления устанавливается в сухом месте на высоте около 170 см. К пульту приложены более детальные инструкции по его креплению к стене.

Датчик температуры устанавливается на стене оулы над каменкой на средней линии ширины каменки на расстоянии 100 мм от потолка. См. рис. 5. **ВНИМАНИЕ!** Предохранитель перегрева 140°C.

### Сопротивление изоляции электрокаменки

При проводимом во время заключительной проверки электромонтажа каменки измерения сопротивления изоляции может быть выявлена «утечка», что происходит благодаря впитыванию атмосферной влажности в изоляционный материал нагревательных элементов (транспортировка, складирование). Влажность испарится в среднем после двух нагреваний каменки.

**Не подключайте подачу питания электрокаменки через выключатель выброса пара.**